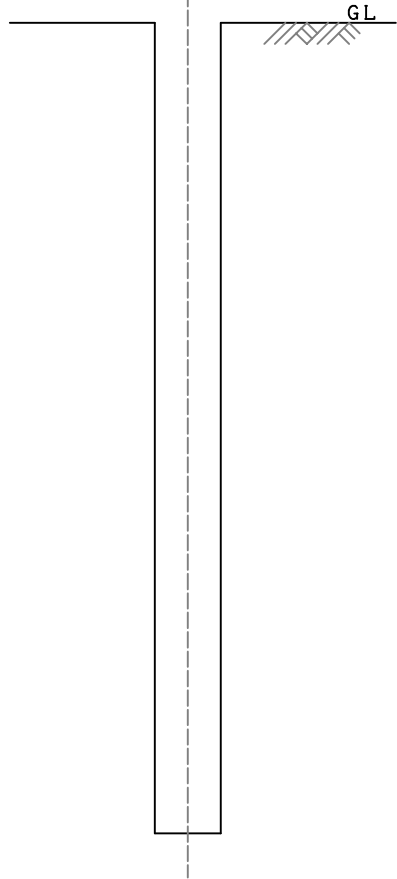


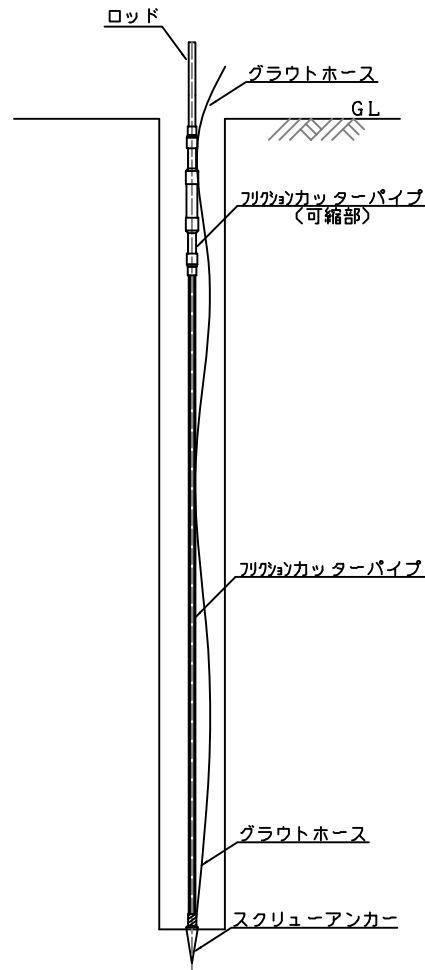
地表面沈下計の設置方法

①



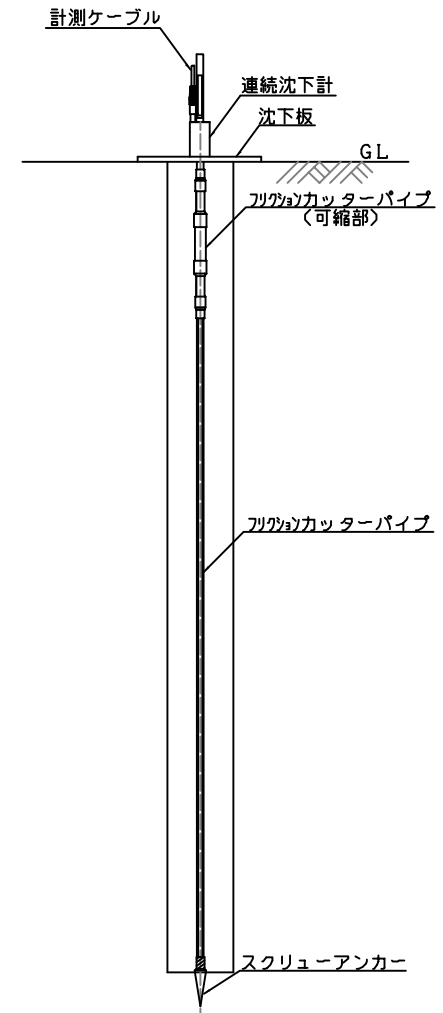
- ・所定の深さまでボーリングを行う。
(内径φ66)

②



- ・先端のスクリューアンカー部から建て込む。
◇グラウトホースをアンカーフリクションカッターパイプ下に取り付ける。
- ・建込み終了後、グラウトホースを利用してグラウトする。

③



- ・フリクションカッターパイプ、リング付のジョイント金具と沈下計下部とに接着剤を塗り、固定する。
- ・ケーブル養生を行う。