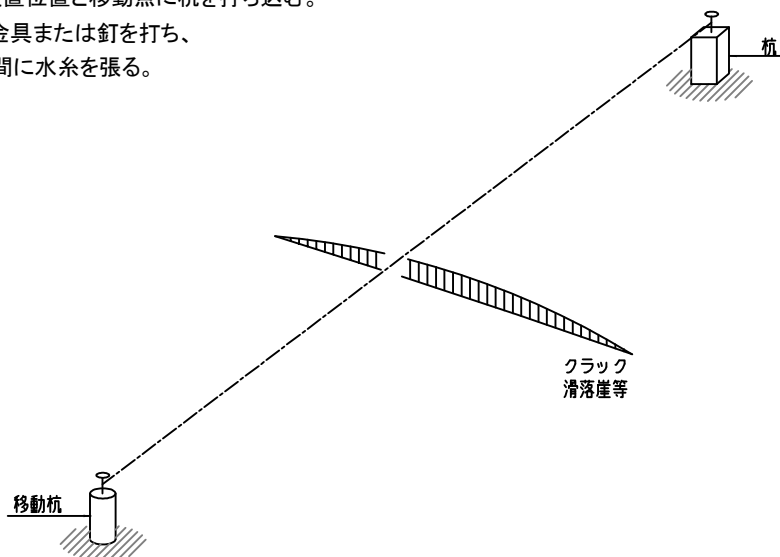
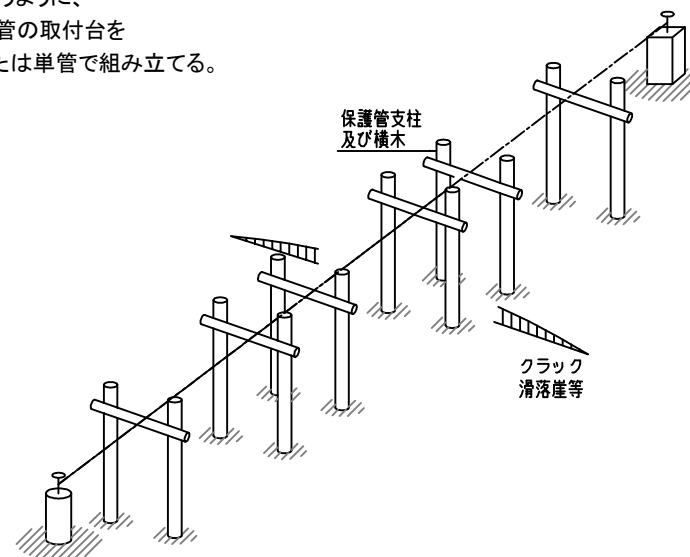


伸縮計の設置手順書

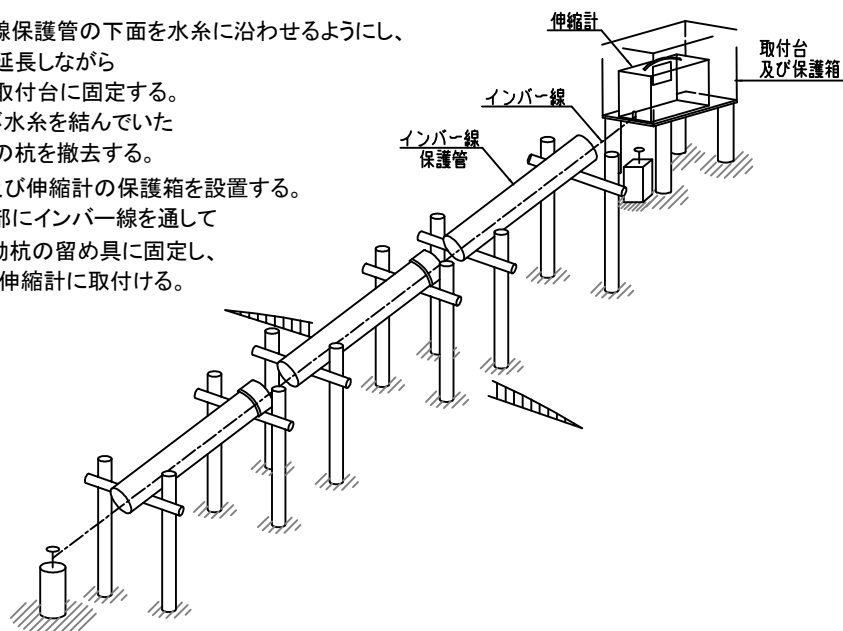
- ① ・伸縮計の設置位置と移動点に杭を打ち込む。
 ・2本の杭に金具または釘を打ち、
 2本の杭の間に水系を張る。



- ② ・張った水系に沿うように、
 インバー線保護管の取付台を
 木杭と横木、または単管で組み立てる。



- ③ ・インバー線保護管の下面を水系に沿わせるようにし、
 ソケットで延長しながら
 保護管の取付台に固定する。
 ・水系、及び水系を結んでいた
 伸縮計側の杭を撤去する。
 ・伸縮計、及び伸縮計の保護箱を設置する。
 ・保護管内部にインバー線を通して
 一端を移動杭の留め具に固定し、
 もう一端を伸縮計に取付ける。



< 完成図 >

