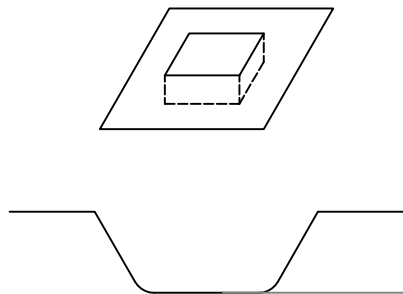


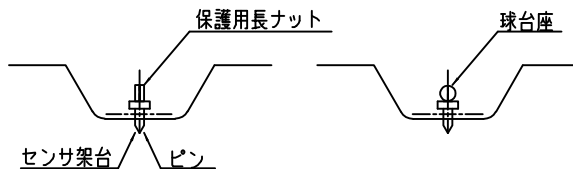
# 簡易型傾斜計の設置手順書(無線リンク式)

## 【センサ設置】

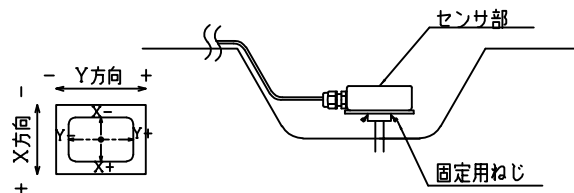
- ① センサを設置する穴を掘削する。  
掘削面を叩き固める。



- ② 架台を掘削穴に設置し、保護用長ナットを叩いてピンを地面へ打ち込む。
- ③ 保護用長ナットを外し、ねじ部に球台座をねじ込み固定する。

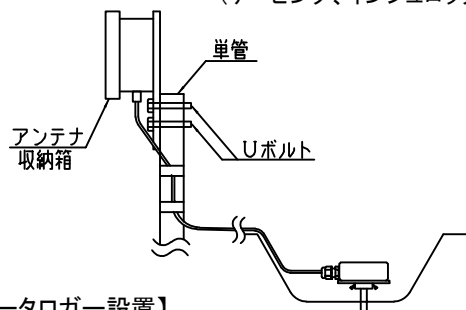


- ④ センサを球台座にはめ込み、任意の方向に合わせる。  
センサ上に水平器を乗せ水平を確認後、固定用ねじを締める。



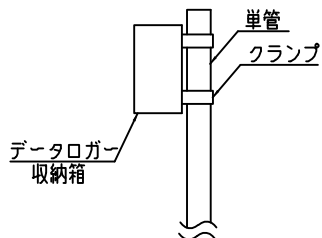
## 【アンテナ設置】

- ① センサ付近に単管を立て、アンテナを設置する。
- ② ケーブルを単管に沿わせ固定する。  
(テーピング、インシュロック等)



## 【データロガー設置】

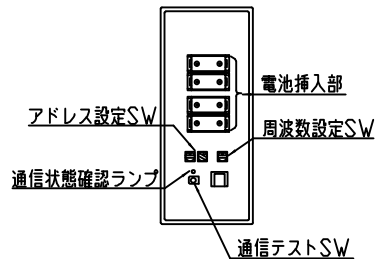
- ① 単管を立て、データロガーを設置する。



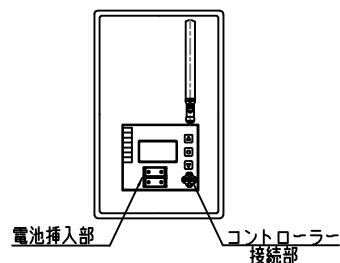
## 【通信テスト・ロガー設定】

- ① アンテナ・データロガーに電池を挿入する。
- ② データロガーにコントローラを接続する。
- ③ アンテナの周波数・アドレスを設定する。  
(周波数:データロガーに合わせる/アドレス:センサ数に応じ任意で設定)
- ④ 通信テストSWを操作し、通信テストを行う。
- ⑤ データロガー側で電波強度を確認する。
- ⑥ 電波強度確認後、センサの値をリセットする。

＜アンテナ収納箱内＞



＜データロガー収納箱内＞



## 【仕舞い工事】

- ① 通信テスト完了後、センサを埋め戻す。
- ② 埋戻し後、センサ埋設箇所を遮光シートで養生する。

