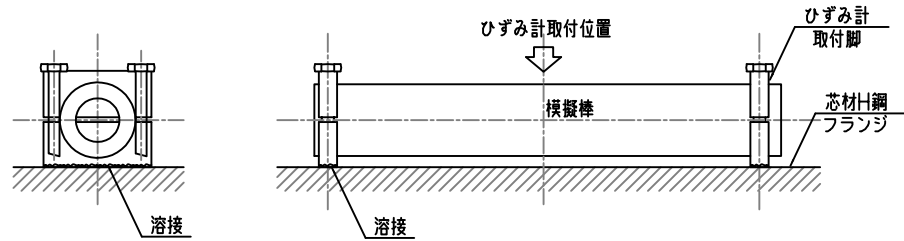
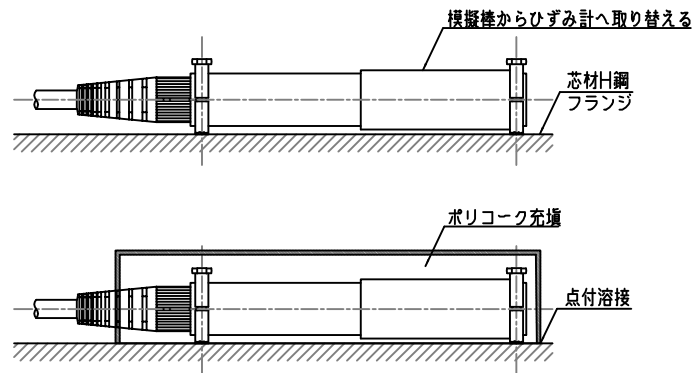


# 芯材ひずみ計の設置手順書

- ① ・H型鋼の所定の位置に  
模擬棒を取り付けたひずみ計の取付脚を溶接する。



- ② ・溶接熱が冷めてから  
模擬棒をひずみ計に取り替え、ケーブルを延伸する。  
・測定値を確認する。  
・ひずみ計保護カバーを溶接し、内部にポリコークを充填する。



- ③ ・芯材頭部に  
ケーブルをまとめて養生する。

